

11 luxe huurappartementen 'Mast' Bunschoten



Luxe huurappartementen in Bunschoten

Stichting Woningcorporaties Het Gooi en Omstreken realiseert dit najaar in Bunschoten een fraai woongebouw met o.a. 11 luxe huurappartementen. Het appartementencomplex 'Mast' ligt in de nieuwe wijk Koenraadswetering aan de oostkant van de gemeente, op loopafstand van de oude dorpskern. In het andere deel van het gebouw zijn appartementen gevestigd voor stichting 'Ongerweges'. De bewoners hiervan hebben een eigen entree, trappenhuis en lift.

Met deze brochure informeren wij u over de 11 luxe huurappartementen waarvoor u zich nu kunt inschrijven.

Nog 1 appartement te huur: woning nummer 5!

Situering

De bouwstijl van het appartementen gebouw 'Mast' is gelijk aan die van het nabijgelegen gebouw 'l'Hermitage'.

Alle appartementen zijn gelijkvloers en beschikken over een woonkamer, 2 slaapkamers, een badkamer met ligbad-douche-wastafel-toilet, een separaat toilet, een in pandige berging, een terras/balkon en een aparte berging op de begane grond. De drie appartementen op de derde verdieping hebben bovendien een zeer ruime zolder die via een vaste trap te bereiken is.

Het appartementengebouw beschikt over een centraal trappenhuis en een lift.

Indeling appartementen

In de bijlagen vindt u een situatietekening en een overzicht met de huisnummers van de appartementen. Ook de plattegronden met de oppervlaktematen van de appartementen zijn bijgevoegd.

Afwerking

In deze luxe appartementen is bij de afwerking met nadruk rekening gehouden met wooncomfort en veiligheid.

Terras/balkon

De woningen op de begane grond beschikken over een tuin met een terras. De appartementen op de 1^e, 2^e en 3^{de} woonlaag hebben een balkon.

Isolatie/verwarming

Alle appartementen zijn hoogwaardig geïsoleerd en voorzien van centrale verwarming. In de buitenramen en deuren is isolerende beglazing toegepast.

Plafonds/wanden

De plafonds en de wanden boven de tegels in keuken en toilet zijn voorzien van spuitpleister. De overige wanden, inclusief de in pandige berging, worden opgeleverd met bouwbehang.

De wanden in het toilet zijn rondom tot 1.20 meter hoogte betegeld. De badkamer wordt tot aan het plafond betegeld met een zwart blokverband op 1.20 meter.

Keuken

De uitvoering en het uitrustingsniveau van de keuken wordt in overleg met u vastgesteld. Als basis dient een standaard keuken die u naar eigen inzicht en tegen bijbetaling kunt uitbreiden. U kunt ook voor een eigen keuken kiezen. In dat geval ontvangt u van ons een financiële vergoeding.

Aansluiting wasmachine

In de appartementen is de aansluiting voor wasmachine en wasdroger aangebracht in de inpandige berging. Alleen in de appartementen nr. 9 en 10 bevinden deze aansluitingen zich op de zolderverdieping.

Videfoon

Door middel van een videfoon kunt u in uw appartement zien wie er voor de deur staat als er wordt gebeld.

Parkeergelegenheid

In de nabije omgeving van de appartementen is gelegenheid voor het parkeren van personenauto's aanwezig.

Huisvuil

Aan de voorkant van het wooncomplex worden door de gemeente voorzieningen aangebracht voor het deponeren van huisvuil.

Huurprijzen

De huurprijzen voor de diverse appartementen zijn als volgt:

adres	type	verd.	woonopp.	huurprijs	woningnummer
Mast 1	A1	bg	± 75 m ²	715	28.11.01
Mast 2	A1sp	bg	± 75 m ²	735*	28.11.02
Mast 3	A1	1e	± 75 m ²	705	28.11.03
Mast 4	A1sp	1e	± 75 m ²	705	28.11.04
Mast 5	B	1e	± 90 m²	750	28.11.05
Mast 6	A1	2e	± 75 m ²	705	28.11.06
Mast 7	A1sp	2e	± 75 m ²	705	28.11.07
Mast 8	B	2e	± 90 m ²	750	28.11.08
Mast 9	A2	3e+4e	± 120 m ²	910	28.11.09
Mast 10	A2sp	3e+4e	± 120 m ²	910	28.11.10
Mast 11	B	3e+4e	± 120 m ²	910	28.11.11

* deze woning heeft een ruime tuin aan de oostzijde

De **servicekosten** bedragen circa € 60,- per maand
(schoonmaakkosten + elektra algemene ruimten en lift)

Oplevering

Naar verwachting worden de appartementen in de maanden november en december 2007 opgeleverd.

Hoe komt u in aanmerking?

Bij toewijzing van de appartementen krijgen inwoners van Bunschoten/Spakenburg voorrang op overige geïnteresseerden. De volgende criteria zijn van toepassing in de aangegeven volgorde:

1. inkomensbasis: 1 persoon minimaal € 2274,75 bruto per maand
2 personen minimaal € 2780,25 bruto per maand
2. doorstroomer die de grootste huursprong maakt van laag naar hoog
3. doorstroomer die een huurwoning van G&O achterlaat
4. starter
5. overige inwoners van Bunschoten/Spakenburg
6. **overige kandidaten (ook uit andere woonplaatsen)**

Informatie

Voor meer informatie en inschrijving kunt u contact opnemen met:

Stichting Woningcorporaties Het Gooi en Omstreken

Rayonkantoor Bunschoten

Op de Ree 161a (Dienstencentrum), 3752 GM Bunschoten

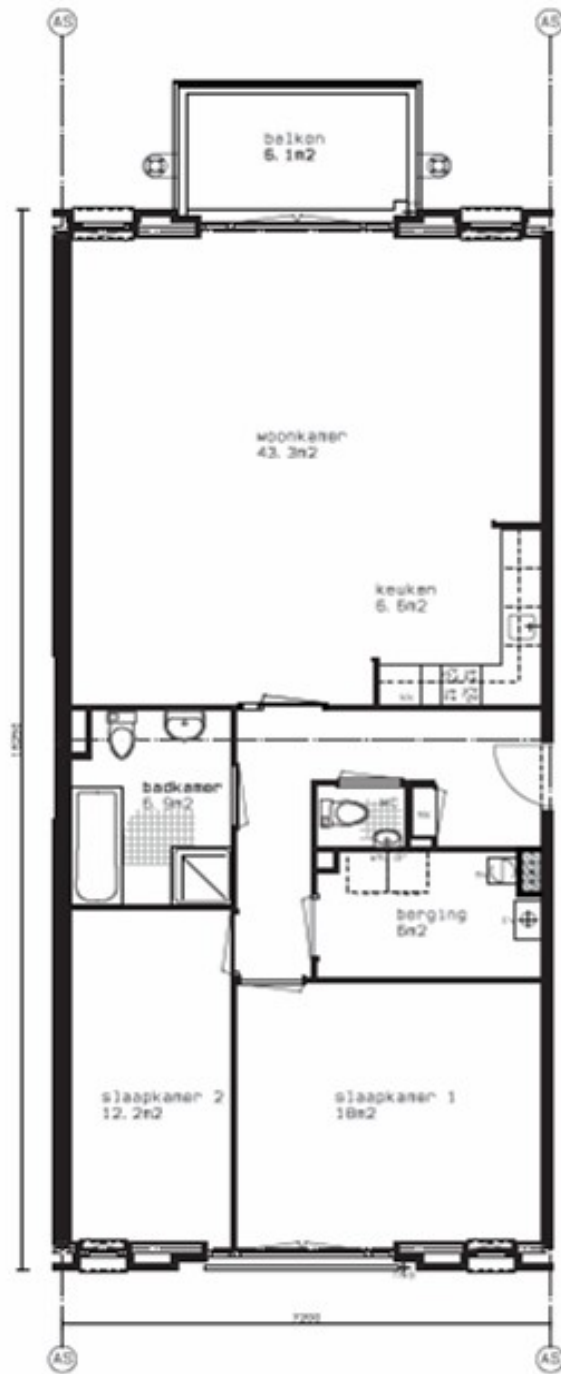
T: 035-6726699

W: www.gooienom.nl

op werkdagen geopend van 08.30 -12.00 uur en na afspraak.

Bijlagen:

- situatieschets 'Mast'
- plattegrond woningtype B - 1^e verdieping, huisnummer: 5



woningtype B - 1e + 2e verdieping
 schaal 1:100
 huisnummers: 5 en 8

